



INVESTICE DO ROZVOJE VZDĚLÁVÁNÍ

## Výukový materiál zpracován v rámci projektu EU peníze školám

Registrační číslo projektu: CZ.1.07/1.5.00/21.0288

Šablona:	III/2	č. materiálu:	VY_32_INOVACE_108
----------	-------	---------------	-------------------

Jméno autora:	Pischová
Třída/ročník:	PVS 2
Datum vytvoření:	3.10.2013



INVESTICE DO ROZVOJE VZDĚLÁVÁNÍ

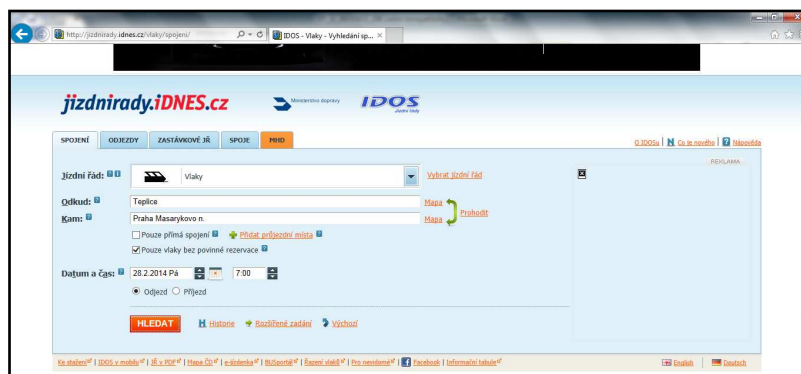
Vzdělávací oblast:	Vzdělávání v informačních a komunikačních technologiích
Tematická oblast:	Internet – vyhledávání informací Dle ŠVP
Předmět:	Informatika
Výstižný popis způsobu využití, případně metodické pokyny:	Pracovní list k procvičení znalostí a schopností žáků vyhledávat a zpracovávat informace získané na internetu z oblasti dopravy, spojů, orientace v mapách a nabídky kulturních institucí
Klíčová slova:	Mapy, jízdní řády, vyhledávání, internet
Druh učebního materiálu:	Pracovní list

# Vyhledávání informací na internetu

## Úkol 1:

*Představ si, že tvoje třída jede na dvoudenní výlet do Prahy. Tebe třídní učitelka pověřila vyhledáním nejvhodnějšího vlakového spojení. Datum odjezdu je v pátek 17.1. t.r., návrat v sobotu 18.1. t.r.*

Jdi na stránku <http://jizdnirady.idnes.cz/> a vyhledej vhodná vlaková spojení v ranních a dopoledních hodinách ve směru Teplice, hlavní nádraží s cílovou stanicí Praha, Masarykovo nádraží (obrázek č.1). Zjisti čas odjezdu a příjezdu a cenu jízdenky. Dále zjisti zpáteční spojení z Prahy do Teplic na sobotu v odpoledních hodinách. Zjištěné údaje napiš.



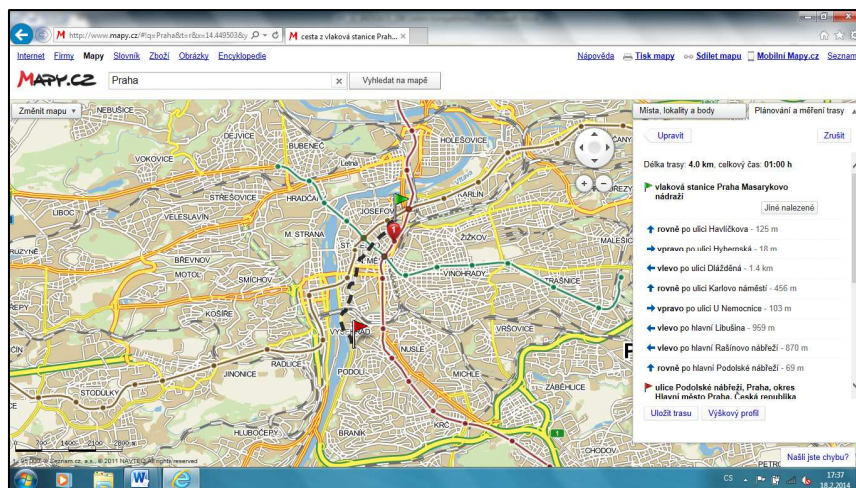
Obrázek 1

## Úkol 2:

*Tvoje třída je ubytovaná v hotelu Racek na Podolském nábřeží. Místo ubytování najdi na [www.mapy.cz](http://www.mapy.cz).*

Zjisti:

- nejkratší pěší trasu z Masarykova nádraží k hotelu Racek (napiš hlavní záchytné body trasy) – obrázek č.2
- na <http://jizdnirady.idnes.cz/> zadej Pražská integrovaná doprava a zjisti možnosti spojení metrem, autobusem a tramvají. Zjištěné údaje napiš.



Obrázek 2

### Úkol 3:

V plánu školního výletu je návštěva některých pražských kulturních památek. Navrhni odpolední program pro své spolužáky.

Vyhledej stránky věnované kulturním památkám, zjisti otevírací dobu a ceny vstupného (např. <http://www.praguetrip.cz/prazske-pamatky>). Zjištěné údaje napiš.